



회원님을 위한 기타 안내 사항

- 카드 이용 시 제공되는 포인트 및 할인혜택 등의 부가서비스는 신규출시 이후 3년 이상 축소 폐지 없이 유지됩니다.
- 상기에도 불구하고, 다음과 같은 사유가 발생한 경우 카드는 부가서비스를 변경할 수 있습니다.
 - ① 카드사의 휴업·파산·경영상의 위기 등에 따른 불가피한 경우
 - ①의2. 제휴업체의 휴업·파산·경영상의 위기로 인해 불가피하게 부가서비스를 축소·변경하는 경우로서 다른 제휴업체를 통해 동종의 유사한 부가서비스 제공이 불가한 경우
 - ② 제휴업체가 카드사의 의사에 반하여 해당 부가서비스를 축소하거나 즉시 아래 고지 방법 중 2가지 이상의 방법으로 고지하여 드립니다.
 - ③ 부가서비스를 3년 이상 제공한 상태에서 해당 부가서비스로 인해 상품의 수익성이 현저히 낮아진 경우
- 카드사가 부가서비스를 변경하는 경우 변경 사유, 변경 내용 등을 사유 발생 즉시 아래 고지 방법 중 2가지 이상의 방법으로 고지하여 드립니다. 특히 부가서비스를 3년 이상 제공한 상태에서 해당 부가서비스로 인해 상품의 수익성이 현저히 낮아져 부가서비스를 변경하는 경우에는 6개월 전부터 아래 고지 방법 중 2가지 이상의 방법으로 매월 고지하여 드립니다. [고지 방법] 서면 교부, 우편 또는 전자우편, 전화 또는 팩스, 휴대폰 메시지 또는 이에 준하는 전자적 의사표시
- 2개 이상의 복수카드 소지자 정보는 한국신용정보원을 통해 신공유됨에 따라 본인의 신용등급 또는 개인신용평점, 이용한 신용거래사건 영향을 줄 수 있습니다.
- 이 안내장은 2021년 8월 현재 기준이며, 기타 자세한 사항은 홈페이지(www.bccard.com)를 참조하시기 바랍니다.
- 카드 신청 전 카드 상품별 연회비, 이용조건 등에 관한 세부 사항을 상품설명서, 약관 및 홈페이지에서 확인하시기 바랍니다.

연회비 반환 조건 안내

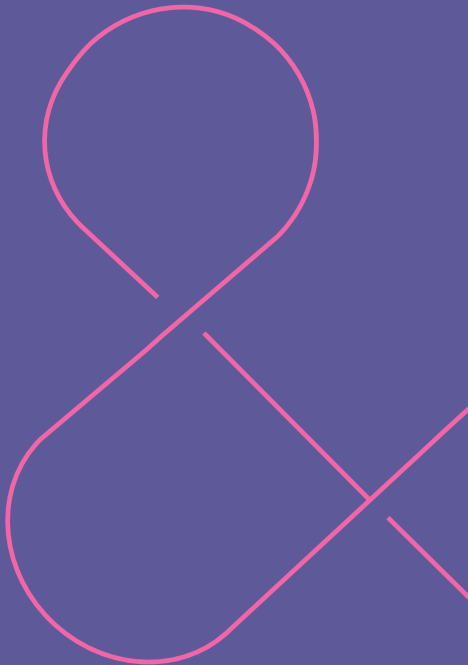
- 카드 유효기간이 도래하기 전에 카드를 해지하는 경우 연회비 반환금액은 계약을 해지한 날로부터 일할 계산하여 산정하며, 10영업일 이내에 반환 처리됩니다. 다만, 부가서비스 제공내역 확인에 시간이 소요되는 등의 불가피한 사유로 10영업일 이내에 반환하기 어려운 경우 계약해지 날 부터 3개월 이내에 반환할 수 있습니다. 이 경우 회원이 이미 납부한 연회비에 반영된 다음의 비용은 반환금액 산정에서 제외됩니다.
 - 카드의 발행·배송 등 카드발급(신규발급)에 소요된 비용
 - 카드 이용 시 제공되는 추가적인 혜택 등 부가서비스 제공에 소요된 비용

- 상환능력에 비해 신용카드 사용액이 과도할 경우, 귀하의 개인신용평점이 하락할 수 있습니다.
 - 개인신용평점 하락 시 금융거래와 관련된 불이익이 발생할 수 있습니다.
 - 일정기간 원리금을 연체할 경우, 모든 원리금을 변제할 의무가 발생할 수 있습니다.
 - 신용카드 발급이 부적절한 경우(연체금보유, 신용점수 낮음 등)카드발급이 제한될 수 있습니다.
 - 카드 이용대금과 이에 수반되는 모든 수수료를 지정한 대금 결제일에 상환합니다.
 - 금융소비자는 금소법 제19조 제1항에 따라 해당상품 또는 서비스에 대하여 설명을 받을 권리가 있으며, 그 설명을 듣고 내용을 충분히 이해한 후 거래하시기 바랍니다.
 - 필요이상으로 신용카드를 발급 받으신 경우 회원님의 신용등급 또는 개인신용평점이나 이용 한도에 영향을 미칠 수 있습니다.
 - 연체이자율 : 회원별, 이용상품별 약정이율 + 최대 3%, (단, 법정 최고금리(20%)이내)
 ※ 단, 연체 발생 시점에 약정금리가 없는 경우는 아래와 같이 적용합니다.
 - 일시회 거래 연체시 : 거래발생 시점의 최소기간(2개월) 유이자 할부금리
 - 무이자 할부 거래 연체시 : 거래발생 시점의 동일한 할부 계약기간의 유이자 할부금리
 - 그 외의 경우 : 약정금리는 상법상 상사법정이율과 상호금융 가계자금대출금리*중 높은 금리 적용
 *한국은행에서 매월 발표하는 가장 최근의 비은행 금융기관 가중평균대출금리(신규대출 기준)

BC ‘&POP’ CARD

BC 앤팝카드 서비스

전월 실적 조건/적립 한도 제한 없이,
국내 전 가맹점에서 GS&POINT 적립



BC카드 전용상담 1588-4000
BC카드 홈페이지 www.bccard.com



상품 서비스

GS 가맹점

GS&POINT 적립



- GS25: 3% 적립
- * 기본 2% + POP서비스 1%
- GS수퍼(GS i수퍼 포함): 2.5% 적립
- * 기본 2% + POP서비스 0.5%
- 단, POP서비스 포인트 적립은 GS리테일 적립 기준에 따라 담배/종량제봉투/상품권 구매 등 일부 상품의 포인트 적립이 제외될 수 있습니다.
- 세부 적립 제외 기준은 GS리테일 홈페이지의 멤버십 혜택 안내 페이지를 참조해주시기 바랍니다.
- ※ 전월 실적 조건 및 적립 한도 없음

국내 전 가맹점

GS&POINT 적립



- 국내 전 가맹점: 0.7% 적립
- 적립 제외: GS25, GS수퍼(GS i수퍼 포함), 제세공과금, 대학등록금, 상품권, 아파트관리비 자동이체
- ※ 전월 실적 조건 및 적립 한도 없음

GS POP 서비스 제공



- GS25, GS수퍼 매장 행사 상품 추가 할인
- GS&POINT 제휴가맹점 및 POP서비스 자세한 사항은 POP카드 홈페이지(www.popcard.co.kr) 또는 고객센터(1544-8997)로 확인

카드 발급 안내

카드 발급 안내



구분	내용
발급대상	민법상 성년인 만 19세 이상 개인 회원
연회비	VISA: 10,000원
	CUP: 5,000원
	Local: 5,000원
교통구분	교통(후불), 비교통

※ 개인 신용등급 및 개인신용평정에 따라 카드 발급이 일부 제한될 수 있습니다.

고객 상담 안내



- 비씨카드 고객센터: 전국 어디서나 1588-4000
- 홈페이지: www.bccard.com
- 본 상품에 대한 세부 내용은 비씨카드 고객센터, 홈페이지를 참조하시기 바랍니다.

해외 이용 수수료 안내

- VISA가 부과하는 국제브랜드 수수료
 - 해외 이용 금액의 1%

- ※ GS&POINT가 적립된 매출 취소시, 적립된 포인트는 차감됩니다.
- ※ 교통카드 이용금액은 매출표 접수일 기준으로 해당 월 이용금액에 합산하여 적용합니다.
- ※ 모든 가맹점은 비씨카드에 등록된 가맹점 업종 기준을 따릅니다.
- ※ 자세한 내용은 비씨카드 홈페이지(www.bccard.com) 참조