

# 아이행복카드



만 0세부터 만 5세까지 취학 전 아동은 대상으로 정부에서 제공하는 복지서비스(바우처)를 하나로 담아 이용하실 수 있는 카드입니다.

어린이집 보육료 지원	유치원 유아학비 지원
----------------	----------------

## 아이행복카드는 이렇게 사용하세요.

카드발급 신청	• 은행 영업점 • 거주지 주민센터	• 복지로 홈페이지 • 아이사랑보육포털
---------	------------------------	--------------------------

정부지원금 신청	• 거주지 주민센터	• 복지로 홈페이지
----------	------------	------------

어린이집 결제 방식	• 방문 결제 • ARS 결제	• 인터넷 결제 • 모바일 결제
------------	---------------------	----------------------

유치원 결제 방식	• 방문 결제
-----------	---------

지원금 혜택	• 정부지원금을 제외한 부모부담금만 청구 및 계좌 출금
--------	--------------------------------

## 사용예시

만 4세 어린이집 보육료 지원 - 어린이집 학비: 35만원  
전체 결제금액: 35만원

정부지원금: 22만원	> 정부지원 청구금액: 0원
부모부담금: 13만원	> 고객 부담 청구금액: 13만원 (계좌 출금)

• 어린이집에서 아이행복카드로 보육료(정부지원금+부모부담금)를 결제 또는 유치원에서 아이행복카드로 유아학비(부모부담금)를 결제하시면, 추후 부모부담금만 계좌에서 출금(체크) 또는 카드 사용액으로 청구(신용)됩니다.

• 아이행복카드를 발급 받으신 후 보육료/유아학비를 지원받기 위해서는 별도로 "복지로" 홈페이지(www.bokjiro.go.kr) 또는 거주지 "읍/면/동 주민센터"를 통하여 신청을 하셔야 합니다.  
(단, 정부지원금은 신청이 완료된 아이행복카드로 결제시에만 지원이 됩니다.)

• 아이행복카드를 어린이집, 유치원 외 일반 가맹점에서 사용하시면 분 안내장에 제시된 할인 및 캐시백 혜택을 받으실 수 있습니다.

# 기타 안내

## 카드 발급안내

구분	내용	
발급대상	신용	만 19세 이상 개인 회원
	체크	비교통: 만 14세 이상 개인 회원 후불교통: 만 19세 이상 개인 회원
브랜드	BC	
연회비	면제	
교통구분	후불교통, 비교통	

\* 신용카드 발급이 부적절한 경우(연체금 보유, 신용점수 낮음 등) 카드발급이 제한될 수 있습니다.

## 서비스 제공 조건 안내

- 전월실적: 카드 이용 시점 기준 전월 1일부터 말일까지 국내가맹점 이용금액 (체크, 일시불, 할부) 단, 어린이집 및 유치원(정부지원금 포함), 제세공과금, 상품권, 대학등록금 이용금액은 전월실적 신청시 제외됩니다.
- 전월실적 신청 시 매출취소는 취소매출표가 접수된 월의 이용금액에서 차감합니다.
- 카드 수령일 포함 2개월간은 이용실적이 없어도 5천원 통합할인도가 기본으로 제공됩니다.
- 모든 가맹점은 BC카드사에 등록된 가맹점 업종을 기준으로 서비스가 제공됩니다.

## 고객 상담 안내

- 은행 홈페이지 또는 BC카드 홈페이지(www.bccard.com)
- BC카드 고객센터: 1588-4000
- 정부운영 전용상담  
- 복지부 아이사랑 헬프데스크: 1566-0233 (어린이집 관련 문의)  
- 교육부 0079 에듀콜: 1544-0079 (유치원 관련 문의)

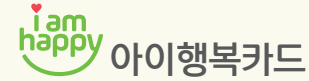
## 기타 사항

- 개별 상품에 관한 자세한 문서는 은행 홈페이지 또는 비씨카드 고객센터를 이용해 주시기 바랍니다.
- 카드 이용시 제공되는 포인트 및 할인혜택 등의 부가서비스는 신규출시 이후 3년 이상 축소, 폐지없이 유지됩니다. (단, 2016.1.1 이전 상품은 5년 이상 유지)
- 상/기에도 불구하고 다음과 같은 사유가 발생한 경우 카드는 부가서비스를 변경할 수 있습니다.
  - ① 카드사의 휴업·파산·경영상의 위기 등에 따른 불가피한 경우
  - ② 다른 제휴업체를 통해 동종의 유사한 부가서비스 제공이 불가한 경우
  - ③ 제휴업체가 카드사의 의사에 반하여 해당 부가서비스를 축소하거나 변경 시, 당초 부가서비스에 상응하는 다른 부가서비스를 제공하는 경우
  - ④ 부가서비스를 5년 이상 제공한 상태에서 해당 부가서비스로 인해 상품의 수익성이 현저히 낮아진 경우
  - ⑤ 카드사가 부가서비스를 변경하는 경우 변경 사유, 변경 내용 등을 사유 발생 즉시 아래 고지 방법 중 2가지 이상의 방법으로 고지하여 드립니다. 특히 부가서비스를 5년 이상 제공한 상태에서 해당 부가서비스로 인해 상품의 수익성이 현저히 낮아져 부가서비스를 변경하는 경우에는 6개월 전부터 아래 고지 방법 중 2가지 이상의 방법으로 매월 고지하여 드립니다.
- [고지 방법] 서면 교육, 우편 또는 전자우편, 전화 또는 팩스, 휴대폰 메시지 또는 이에 준하는 전자적 의사표시
- 신용정보의 이용 및 보호에 관한 법률 제 32조 제 2항에 따라 신용정보업체를 통하여 신용정보를 조회할 경우 및 2개 이상 복수카드 소지자 정보에 여신금융연합회 통해 신용카드사간 공동유으로써 본인의 신용등급 또는 개인신용평점, 이용한도 등에 영향을 줄 수 있습니다.
- 아이행복 비교통카드를 교통 단말기에 접촉할 시 오류가 발생할 수도 있습니다.
- 이 안내장은 2021년 8월 현재 기준이며, 기타 자세한 사항은 은행 홈페이지 또는 BC카드 홈페이지(www.bccard.com)를 참조하시기 바랍니다.
- 카드 신청 전 카드 상품별 연회비, 이용조건 등에 관한 세부 사항을 상품설명서, 약관 및 홈페이지에서 확인하시기 바랍니다.

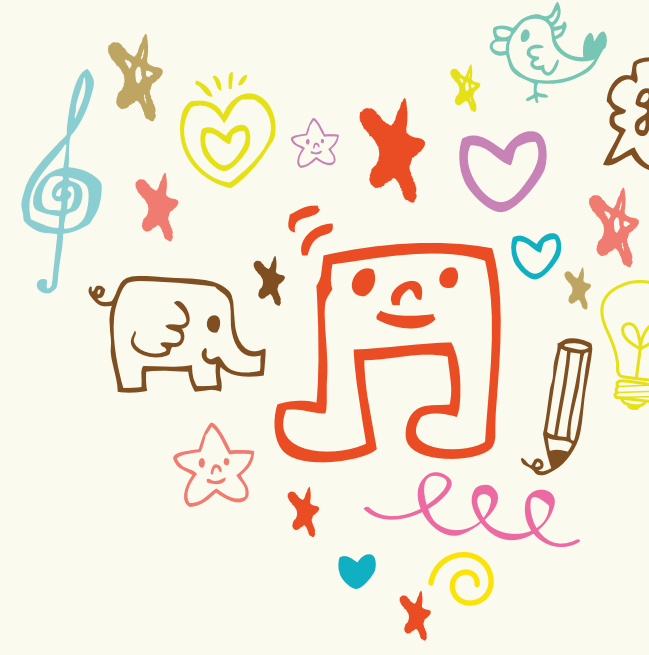
## 연회비 반환 조건 안내

- 카드 유효기간이 도래하기 전에 카드를 해지하는 경우 연회비 반환금액은 계약을 해지한 날로부터 일할 계산하여 산정하며, 10영업일 이내에 반환처리됩니다.  
다만 부가서비스 제공내역 확인에 시간이 소요되는 등의 불가피한 사유로 10영업일 이내에 반환하기 어려운 경우 계약해지 날 부터 3개월 이내에 반환할 수 있습니다.
- 비용 회원이 이미 납부한 연회비에 반영된 다음의 비용은 반환금액 산정에서 제외됩니다.  
- 카드의 발행·배송 등 카드발급(신규발급)에 소요된 비용  
- 카드 이용 시 제공되는 추가적인 혜택 등 부가서비스 제공에 소요된 비용

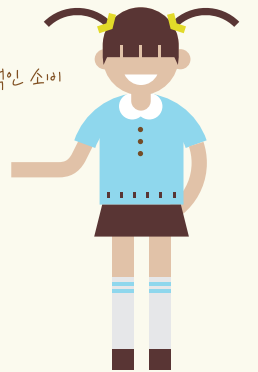
- \* 상환능력에 비해 신용카드 사용액이 과도할 경우, 귀하의 개인신용평점이 하락할 수 있습니다.
- \* 개인신용평점 하락 시 금융거래와 관련된 불이익이 발생할 수 있습니다.
- \* 일정기간 원리금을 연체할 경우, 모든 원리금을 변제할 의무가 발생할 수 있습니다.
- \* 카드 이용대금과 이에 수반되는 모든 수수료를 지정된 대금 결제일에 상환합니다.
- \* 금융소지자는 금소법 제19조 제4항에 따라 해당상품 또는 서비스에 대하여 설명을 받을 권리가 있으며, 그 설명을 듣고 내용을 충분히 이해한 후 거래하시기 바랍니다.
- \* 필요이상으로 신용카드를 발급받으신 경우 회원님의 신용등급 또는 개인신용평점이나 이용 한도에 영향을 미칠 수 있습니다.
- \* 연체이자율: 회원별, 이용상품별 약정이자율 + 최대 3%(단, 법정 최고금리(20%)이내)  
※ 단, 연체 발생 시점에 약정금리가 없는 경우는 아래와 같이 적용합니다.  
- 일시불 거래 연체 시: 거래발생 시점의 최소기간(2개월) 유지자 할부금리  
- 무이자 할부 거래 연체 시: 거래 발생 시점의 동일한 할부 계약기간의 유지자 할부 금리  
- 그 외의 경우: 약정금리는 상변상 상사법정이율과 상호금융 가계저금대출금리\*중 높은 금리 적용
- \* 한국은행에서 매월 발표하는 가장 최근의 비은행 금융기관 가중평균대출금리(신규대출 기준)



## 신용 · 체크카드 안내



우리 아이를 위한 합리적인 소비



BC카드 고객센터  
1588-4000

BC카드 홈페이지  
www.bccard.com

## 우리 아이를 위한 합리적인 소비



**보육맘 특화 서비스** - 육아, 쇼핑 할인 등 혜택  
**그린카드 멤버십** - 에코머니 적립 등 혜택  
**롯데 멤버스** - 롯데 포인트 적립 등 혜택  
**다둥이클럽** - 롯데마트 할인 등 혜택

## 보육맘 특화 서비스

### 신용카드 서비스 안내

	<b>육아/교육</b>	어린이집 및 유치원(정부지원금 제외) 학원업종 5% 할인(캐시백) • 월 2회, 최대 1만원 한도
	<b>의료</b>	병/의원 업종 5% 할인(캐시백) • 월 1회, 최대 1만원 한도
	<b>온라인 쇼핑</b>	주요 온라인 쇼핑몰 5% 할인(캐시백) • G마켓, 옥션, 11번가, 쿠팡, 위메프, 티몬 • 월 2회, 3만원 이상 승인건에 한함
	<b>외식/커피</b>	주요 커피 전문점 20% 할인(캐시백) • 스타벅스, 커피빈, 카페베네 • 월 4회, 1만원 이상 승인건에 한함  주요 패밀리에스토랑 10% 할인(캐시백) • 아웃백, TGIF, VIPS • 월 1회
	<b>이동 통신</b>	이동통신요금 자동이체시 1,000원 할인(캐시백) • 월 1회, 최초 접수분에 한함

전월 실적	아이행복 신용카드			
	30만원 이상	80만원 이상	140만원 이상	200만원 이상
통합 월 할인한도	5천원	1만원	2만원	3만원

\* 통합 월 할인한도는 보육맘 특화서비스에만 적용됩니다.

### 체크카드 서비스 안내

	<b>육아/교육</b>	어린이집 및 유치원(정부지원금 제외) 5% 할인(캐시백) • 월 1회, 최대 5천원 한도
	<b>의료</b>	병/의원 업종 이용액 5% 할인(캐시백) • 월 1회, 최대 5천원 한도
	<b>온라인 쇼핑</b>	주요 온라인 쇼핑몰 5% 할인(캐시백) • G마켓, 옥션, 11번가, 쿠팡, 위메프, 티몬 • 월 2회, 3만원 이상 승인건에 한함
	<b>커피</b>	주요 커피 전문점 10% 할인(캐시백) • 스타벅스, 커피빈, 카페베네 • 월 4회, 1만원 이상 승인건에 한함
	<b>이동 통신</b>	이동통신요금 자동이체시 1,000원 할인(캐시백) • 월 1회, 최초 접수분에 한함

전월 실적	아이행복 체크카드			
	30만원 이상	50만원 이상	70만원 이상	100만원 이상
통합 월 할인한도	5천원	7천원	1만원	1만5천원

\* 통합 월 할인한도는 보육맘 특화서비스에만 적용됩니다.

## 그린카드 멤버십 서비스

그린카드로 일상 속 친환경 녹색 생활을 실천하세요.  
 그린을 깨내세요

### 그린카드 멤버십 서비스 안내

#### ■ 친환경제품 구매시 에코머니 적립

- 녹색/유기농 매장서 친환경 제품 구입시 제품 가격의 일부를 포인트로 적립
- 친환경 제품 식별 로고

#### ■ 제휴 가맹점 에코머니 적립

- 에코머니 가맹점에서 그린카드 결제시 이용액의 일부를 포인트 적립

#### ■ 전국 지자체 공공시설 할인

- 전국 국립 공원, 자연 휴양림 등 지자체 문화체육시설 현장 할인 등

#### ■ 적립된 에코머니 사용

- 현금 캐시백, 친환경 기부 등

\* 녹색/유기농 매장 정보, 지자체 공공시설 할인 정보, 에코머니 사용 방법 및 에코머니리지, 탄소포인트제 등 자세한 사항은 에코머니 홈페이지를 참조하세요.  
 에코머니 홈페이지: [www.ecomoney.co.kr](http://www.ecomoney.co.kr)

\* 그린카드 멤버십 서비스는 환경부, 지방자치단체, 교통안전공단과 함께 제공하는 서비스입니다.

\* 본 서비스는 발급월부터 전월 실적에 관계 없이 제공됩니다.

## 롯데 멤버스/다둥이클럽 서비스



롯데멤부로 40여 개의 롯데 제휴사에서 다양한 혜택을 누리세요.

### 롯데 멤버스 서비스 안내

#### ■ 롯데 포인트 적립/사용

- 쇼핑, 외식, 음료, 생활, 패션, 금융 등 다양한 롯데 제휴사에서 롯데 포인트 적립 및 사용



#### ■ 기타 안내

- 각종 프로모션, 영화 관람, 쿠폰, 문화, 스포츠 행사 등 롯데 멤버스 회원 전용 서비스 제공

\* 롯데 제휴사별로 롯데멤버스 서비스 제공 시점이 상이할 수 있습니다. 더 많은 제휴사 관련 정보 및 자세한 사항은 롯데멤버스 홈페이지([www.lottemembers.com](http://www.lottemembers.com)) 및 고객센터(1588-8100)로 문의해 주시기 바랍니다.

\* 아이행복 체크카드는 은행영업점에서 즉시 발급 받으신 경우 발급일 익일부터 롯데멤버스 서비스를 이용하실 수 있습니다.

\* 아이행복카드로 롯데멤버스 최초 신규 가입을 하는 회원은 롯데멤버스 제휴사의 상품/서비스 홍보 및 각종 마케팅 안내 제공을 하지 않습니다. DM/TM 수신을 원하시는 경우, 롯데멤버스 홈페이지([www.lottemembers.com](http://www.lottemembers.com)) 또는 고객센터(1588-8100)를 통해 별도 신청을 해주시기 바랍니다.

\* 본 서비스는 발급월부터 전월 실적에 관계 없이 제공됩니다.



다둥이클럽과 함께 롯데마트에서 경제적인 소비생활을 실천하세요.

### 다둥이클럽 서비스 안내

#### ■ 다둥이클럽이란

- 대한민국 2자녀 이상 가구를 지원하기 위해 롯데마트에서 다양한 혜택을 제공하는 멤버십 서비스

#### ■ 다둥이클럽 주요혜택

- 다둥이클럽 상품 할인
- 셋째 이상 자녀 출산 시 특별쿠폰북 제공
- 롯데마트 할인쿠폰 증정

\* 쿠폰 서비스는 롯데마트 고객센터로 별도 신청 후 제공됩니다.

\* 자세한 사항은 롯데마트 홈페이지([www.lottemart.com](http://www.lottemart.com))를 통해 확인하실 수 있습니다.

\* 아이행복카드 소지 회원은 자녀수와 무관하게 서비스가 제공됩니다.

\* 아이행복 체크카드는 은행영업점에서 즉시 발급 받으신 경우 발급일로부터 2일 후 다둥이클럽을 이용하실 수 있습니다.

\* 본 서비스는 발급월부터 전월 실적에 관계 없이 제공됩니다.