

## Home & Energy

### 에너지 절감시 인센티브 제공

가정에서 전기·수도·가스 사용량을 절감한 경우, 환경부 및 지자체에서 인센티브를 제공하는 제도입니다.

발급구분	탄소포인트제	에코마일리지 제도
가입대상	전 국민(서울시민 제외)	서울시민
프로그램 개요	환경부에서 운영하는 온실가스 감축 시민참여 프로그램	서울시에서 운영하는 온실가스 감축 시민참여 프로그램
인센티브 내용	6개월간 전기, 수도, 가스 개별 사용량을 과거 2년 대비 5% 이상 감축 시 에코머니 적립	6개월간 전기, 수도, 가스 합산 사용량을 과거 2년 대비 15% 이상 감축 시 5만 에코머니 적립(연간 최대 10만 에코머니 적립 가능)
가입방법	· 홈페이지 방문 및 가입신청 · 신청서 작성 후 거주 지자체(시청/구청, 주민센터) 제출	
홈페이지	www.cpoint.or.kr	ecomileage.seoul.go.kr

· 카드 발급 후, 탄소포인트(에코마일리지) 프로그램 회원 가입 및 전기, 수도, 가스 고지서상 고객번호를 입력하셔야만 포인트를 적립받으실 수 있습니다.

· 거주지역에 따라 하나의 제도만 가입 가능하며, 가입방법 및 인센티브 지급 기준 등 자세한 내용은 지역별로 다를 수 있으므로, 해당 홈페이지를 참고해주시기 바랍니다.

· 1점=1원

· [탄소포인트 프로그램 인센티브 지급내용](반기기준)

구분	온실가스 감축율	
	5%~10% 미만 감축 시	10% 이상 감축 시
전기	10,000점	20,000점
수도	2,500점	5,000점
도시가스	5,000점	10,000점

\* 지자체별로 감축량에 따라 추가 인센티브 지급가능(1점=1원)

## 에코머니 포인트



### 에코머니 포인트란?

고객님의 자발적인 녹색소비생활 참여 및 그린카드 이용을 통해 적립되는 친환경 마일리지입니다.

### 포인트 사용안내

#### TOP 비씨TOP포인트 전환

- 사용조건: 에코머니 1점 이상 보유 시, 1점 단위로 전환(에코머니1점=TOP 1점)
- 신청방법: 에코머니 홈페이지(www.ecomoney.co.kr)를 통해 신청가능(마이페이지 → 에코머니 사용 → 포인트 전환)



#### 현금 전환(캐시백)

- 사용조건: 에코머니 20,000점 이상 보유 시, 1점 단위로 전환(에코머니 1점=1원)
- 신청방법: 에코머니 홈페이지(www.ecomoney.co.kr)를 통해 신청 가능(마이페이지 → 에코머니 사용 → 현금전환)



#### 자동차감결제(이동통신요금, 후불교통요금 자동납부 시)

- 에코머니 3만점 이상 보유 시 서비스별 3만점 단위로 차감결제
- 별도 차감신청 없이, 상기 이용조건 충족 시 자동차감 결제 처리
- 각 서비스별 3만원 이상 이용 시 차감 가능
- 차감횟수 및 최대금액 제한 없음



#### 친환경 분야 포인트 기부

- 에코머니 포인트를 우리 환경을 위한 다양한 곳에 기부하실 수 있습니다.
- 사용조건: 1,000점 이상 보유 시 1,000점 단위로 기부(에코머니 1점=1원)
- 신청방법: 에코머니 홈페이지(www.ecomoney.co.kr)를 통해 신청 가능(마이페이지 → 에코머니 사용 → 에코머니 기부)



#### 녹색매장(대형마트) 상품권 교환

- 사용조건: 5,000점 이상 보유시 교환가능(에코머니 1점=1원)
- 신청방법: 그린카드 소지 후 롯데마트, 이마트, 홈플러스, 갤러리아 백화점 고객센터 방문 신청



#### 에코머니 가맹점 및 에코머니 녹색매장에서 차감결제

- 사용조건: 에코머니 1점 이상 보유 시 결제(에코머니 1점=1원)
- 신청방법: 결제 시 에코머니 멤버십 비밀번호, 사용 포인트 금액 등 정보로 신청



#### 에코머니 멤버십 비밀번호 등록

- 에코머니 가맹점 결제 및 상품권 교환 시 비밀번호가 필요합니다.
- 신청방법: www.ecomoney.co.kr → 마이페이지 → 카드정보조회 → 비밀번호 등록 및 변경

\* 자세한 내용은 에코머니 홈페이지(www.ecomoney.co.kr) 참고하시기 바랍니다.

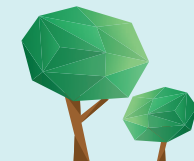
## 기타 안내사항

- 각 서비스 별 포인트 적립금액은 사용일이 속하는 신용공여기간 최초 도래 결제일 이후 2영업일 내에 적립됩니다.
- 각 서비스 별 청구할인 금액은 카드 결제일에 카드청구금액에서 차감됩니다.
- 할인 및 포인트 적립 매출이 취소되었을 경우 할인 및 포인트 적립 금액은 재청구 됩니다.
- 월 적립 및 할인한도, 월 횟수 조건은 당월 1일부터 말일을 기준으로 적용되며, 잔여한도는 이월되지 않습니다.
- 가족카드의 경우 본인 이용실적과 합산되지 않으며 카드별 이용실적을 각각 체크하여 서비스를 제공합니다.
- 서비스 대상 가맹점은 BC카드에 등록된 업종기준으로 분류되어 서비스가 제공됩니다.
- 카드 이용 시 제공되는 포인트 및 할인혜택 등의 부가서비스는 신규 출시 이후 3년이상 축소 폐지 없이 유지됩니다.
- 상기에도 불구하고 다음과 같은 사유가 발생한 경우 카드사는 부가서비스를 변경할 수 있습니다.
  - 카드사 또는 부가서비스 관련 제휴업체의 휴업, 도산, 경영위기, 천재지변, 금융환경 급변 또는 그 밖에 이에 준하는 사유의 발생
  - 카드사의 노력에도 제휴업체가 일방적으로 부가서비스 변경을 통보 (단, 다른 제휴업체를 통해 동종의 유사한 부가서비스 제공이 가능한 경우 제외)
  - 카드 신규 출시 이후 3년 이상 경과했고, 해당 카드의 수익성 유지가 어려운 경우
- 카드사가 부가서비스를 변경하는 경우에는 부가서비스 변경사유, 변경내용 등을 즉시 홈페이지에 게시하고, 개별 고지해 드립니다. 특히 카드 신규 출시 이후 3년이상 경과했고, 해당 카드의 수익성 유지가 어려워져 부가서비스를 변경하는 경우에는 6개월 전부터 매월 개별고지 하여 드립니다.

#### [개별고지방법] 카드대금 청구서, 우편, 이메일, 휴대폰 문자메시지 중 1가지

- 2개 이상의 복수카드 소지자 정보는 한국신용정보원을 통해 신용카드사간 공유됨에 따라 본인의 신용등급 또는 개인신용평점, 이용한도 등에 영향을 줄 수 있습니다.
- 이 안내장은 2021년 8월 현재 기준이며, 기타 자세한 사항은 홈페이지 (www.bccard.com)을 참조하시기 바랍니다.
- 카드 신청 전 카드 상품별 연회비, 이용조건 등에 관한 세부 사항을 상품설명서, 약관 및 홈페이지에서 확인하시기 바랍니다.

-필요 이상으로 신용카드를 발급 받으신 경우 회원님의 신용등급 또는 개인신용평점이나 이용 한도에 영향을 미칠 수 있습니다.  
 -연체이자율 : 회원별, 이용상품별 약정이율 + 최대 3%(단, 법정 최고금리(20%)이내)  
 단, 연체 발생 시점에 약정금리가 없는 경우는 아래와 같이 적용합니다.  
 -일시불 거래 연체 시 : 거래발생 시점의 최소기간(2개월) 유이자 할부금리  
 -유이자 할부 거래 연체 시 : 거래 발생 시점의 동일한 할부 계약기간의 유이자 할부금리  
 -그 외의 경우 : 약정금리는 상법상 상사법정이율과 상호금융 가계자금대출금리\*중 높은 금리 적용 \* 한국은행에서 매월 발표하는 가장 최근의 비은행 금융기관 가중평균대출금리(신규대출 기준)  
 -상환능력에 비해 신용카드 사용액이 과도할 경우, 귀하의 개인신용평점이 하락할 수 있습니다.  
 -개인신용평점 하락 시 금융거래와 관련된 불이익이 발생할 수 있습니다.  
 -일정기간 원리금을 연체할 경우, 모든 원리금을 변제할 의무가 발생할 수 있습니다.  
 -신용카드발급이 부적절한 경우 연체금보유, 신용점수 낮음 등 카드발급이 제한될 수 있습니다.  
 -카드 이용대금과 이에 수반되는 모든 수수료를 지정된 대금 결제일에 상환합니다.  
 -금융소비는 금소법 제19조 제1항에 따라 해당상품 또는 서비스에 대하여 설명을 받을 권리가 있으며, 그 설명을 듣고 내용을 충분히 이해한 후 거래하시기 바랍니다.



그린카드는 환경부와 함께합니다



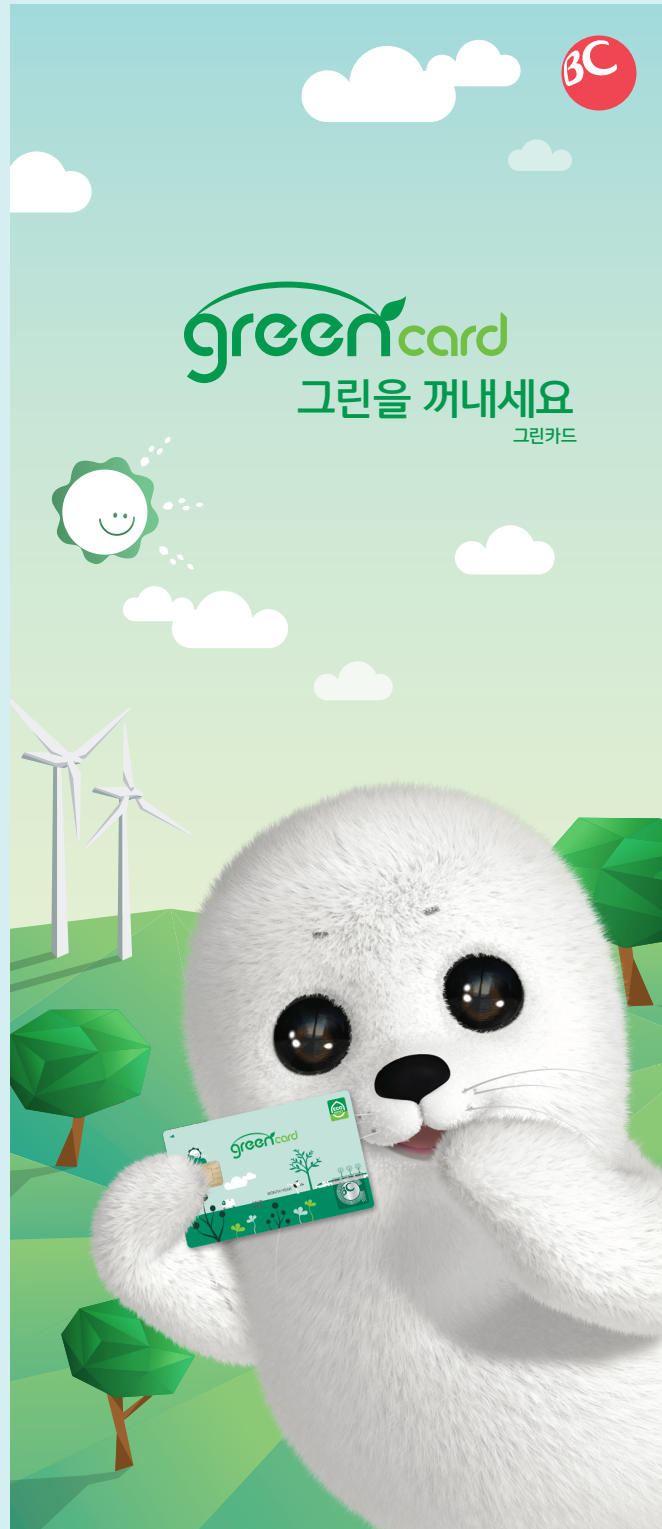
※ 자세한 문의는 BC카드 홈페이지(www.bccard.com)또는 영업점에 문의해주세요.

고객센터 1588-4000

홈페이지 www.bccard.com

에코머니 포인트 문의 1566-2929

에코머니 홈페이지 www.ecomoney.co.kr



# greencard 그린을 꺼내세요

기후변화 대응 및 녹색생활의 필요성에 대한 국민의 인식은 높지만 정착 일상생활에서의 녹색실천은 쉽지 않습니다.

이를 위해 환경부와 비씨카드는 일상 속에서 손쉽게 녹색생활을 실천할 수 있도록 '그린카드' 제도를 도입합니다.

이제 '그린카드'를 통해 우리 모두의 마음 속에 있는 '그린'을 보여주세요.

## 당신의 녹색실천! 그린카드가 기억 합니다



### 에코머니 포인트

그린카드는 친환경 생활 및 카드이用に 따라 에코머니 포인트가 적립됩니다.(1점=1원)

\*자세한 포인트 안내는 후원을 참고하세요.



### 그린카드 발급 안내

**발급대상** 개인회원(가족회원 포함)  
**발급종류** BC Global  
**연회비** 면제

\*자세한 문의는 홈페이지 또는 가까운 영업점에 문의해 주세요.

### 서비스 제공조건

- 전월 실적이 20만원 이상인 경우 서비스가 제공됩니다.  
※ 단, Green & Service(그린 멤버십 서비스)는 전월 실적에 상관없이 서비스가 제공됩니다.
- 전월 실적 산정은 전월 1일부터 말일까지 국내가맹점 이용금액을 기준으로 산정하여 단기카드대출(현금서비스), 장기카드대출(카드론), 각종 수수료 및 이자, 연회비, 해외매출, 제세공과금, 상품권, 대학등록금, 아파트관리비, 후불교통 이용금액은 제외됩니다.
- 단기카드대출(현금서비스), 장기카드대출(카드론), 각종 수수료 및 이자, 연회비, 해외매출은 포인트 적립 및 할인 대상에서 제외됩니다.
- 카드 수령일로부터 익월 말일까지는 전월 실적이 20만원 미만인 경우에도 20만원으로 간주하여 서비스를 제공하며, 20만원이 넘는 경우 해당 실적구간으로 서비스를 제공합니다.
- 취소된 매출은 취소 매출표가 접수된 월의 이용금액에서 차감합니다.
- 후불교통 이용금액 및 통신료 등 자동이체 금액은 매출표 접수일 기준으로 이용금액에 반영됩니다.

greencard 그린을 꺼내세요!

그린카드 서비스 안내 03

## 한눈에 보기



### Point & Service

국내 전 가맹점  
**0.2~0.8% 에코머니 포인트 적립**

가장 많이 쓴 2개 업종

**5배(1~4%) 추가 에코머니 포인트 적립**

- 대상업종 : 대형할인점, 백화점, 학원, 병·의원, 주유소
- 2~3개월 무이자 할부
- 대상업종: 대형할인점, 백화점, 학원, 병·의원



### Metro & Travel

버스, 지하철 **10~20% 에코머니 포인트 적립**  
KTX, 고속버스 **5% 에코머니 포인트 적립**



### Shopping & Culture

녹색매장에서 녹색소비(친환경 인증제품 구매)  
**에코머니 포인트 적립**

에코머니 가맹점 이용 시  
**에코머니 포인트 적립**

※ 녹색매장 목록 등 기타 자세한 내용은 에코머니 홈페이지  
(www.ecomoney.co.kr) 참고

전국 문화, 레저시설

**무료입장 또는 10%~50% 현장할인**

- 전국 자연휴양림 무료입장
- 국립공원 직영 야영장 50% 및 주차장 10% 할인



### Home & Energy

전기, 수도, 가스절약 시 **에코머니 포인트 적립**  
(거주지역에 따라 기준 일부 상이)

greencard 그린을 꺼내세요!

그린카드 서비스 안내 04

## Point & Service

### 전국 가맹점

**0.2%~0.8%**

국내 가맹점 이용금액 0.2%~0.8% 에코머니 포인트 적립

전월실적	20만원 이상 ~50만원 미만	50만원 이상 ~100만원 미만	100만원 이상 ~150만원 미만	150만원 이상
기본 적립율	0.2%	0.4%	0.6%	0.8%

\* 포인트적립 제외 대상: 제세공과금, APT관리비, 대학등록금, 후불교통, 무이자할부

### 가장 많이 쓴 2개 업종

**1%~4%**

5대 업종 중 매월 매출금액이 가장 큰 2개 업종에 대해 기본적립율의  
5배(1%~4%) 에코머니 포인트 적립

서비스 제공처(5대 업종)

대형할인점	이마트, 롯데마트, 홈플러스, 농협 하나로클럽 등 전국 모든 대형할인점(이마트everyday, 롯데슈퍼, 홈플러스express, 농협하나로마트 및 인터넷몰 제외)
백화점	롯데, 신세계, 현대, 갤러리아 등 모든 백화점(인터넷몰 제외)
학원	전국 모든 학원(인터넷 결제 제외)
병·의원	전국 모든 병원, 의원, 한의원(약국, 동물병원 제외)
주유	SK 에너지, GS칼텍스, S-Oil, 현대오일뱅크 등 전국 모든 주유소(LPG 포함)

\*BC 가맹점 업종 등록 기준

전월실적	20만원 이상 ~50만원 미만	50만원 이상 ~100만원 미만	100만원 이상 ~150만원 미만	150만원 이상
적립율	1%	2%	3%	4%

\* 포인트적립 제외 대상: 무이자할부

서비스 이용안내

가장 많이 쓴 2개 업종 적립은  
업종별 월 5천점 월 통합 최대 1만점 한도로 적립

### 무이자 할부

**2~3개월**

전국 모든 대형할인점, 백화점, 학원, 병·의원 2~3개월 무이자 할부

greencard 그린을 꺼내세요!

그린카드 서비스 안내 05

## Metro & Travel

### 버스, 지하철

**10%~20%**

버스, 지하철 10%~20% 에코머니 포인트 적립

전월실적	20만원 이상~100만원 미만	100만원 이상
적립율	10%	20%

서비스 제공처

전국 지하철 및 버스(후불교통카드 사용자)

서비스 이용안내

버스+지하철 월 이용금액 1만원 이상 시 제공  
이용대금 명세서 상 교통요금 승인일 기준으로  
전월실적 산정

### KTX, 고속버스

**5%**

KTX, 고속버스 5% 에코머니 포인트 적립

전월실적	20만원 이상
적립율	5%

서비스 제공처

철도 및 고속버스터미널 등록 가맹점  
(BC카드 가맹점등록 기준)

서비스 이용안내

일1회, 월2회

대중교통(버스, 지하철, KTX, 고속버스) 통합한도

전월실적	20만원 이상~100만원 미만	100만원 이상
적립율	5,000점	10,000점

greencard 그린을 꺼내세요!

그린카드 서비스 안내 06

## Shopping & Culture

### ■ 녹색제품이란?

· 같은 용도의 다른 상품에 비하여 자원의 절약에 기여하고, 환경오염을 줄일 수 있는상품으로서 환경표시 인증 또는 우수재활용제품의 인증을 얻거나 각 인증기준에 적합한 상품을 말합니다.

· 녹색제품을 그린카드(에코마일리지카드)로 결제 시 제품가액의 일부율(1~24%)을 적립 받으실 수 있습니다.

· 일부 제품은 에코머니 쿠폰으로 홈페이지에서 직접 포인트를 적립하셔야 합니다.

· 인증표지가 부착되었더라도 제품의 성격에 따라 에코머니 포인트 적립이 제외될 수 있습니다.

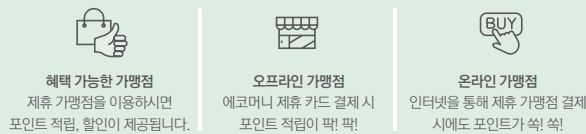
[친환경제품 식별 로고]



녹색제품(친환경 상품) 구매절차



친환경 생활로 누리는 풍성한 혜택 에코머니 제휴 가맹점 서비스



- 에코머니 제휴카드만 제시하시면 생활 속 다양한 제휴사에서 에코머니 포인트 적립 또는 할인을 받을 수 있는 서비스로 멤버십 회원도 모든 혜택을 받으실 수 있습니다.
- 결제 시 최대 5%까지 포인트 적립, 적립된 포인트를 현금처럼 사용할 수 있습니다.
- 에코머니 제휴 가맹점에는 포인트 적립을 알리는 에코머니 스티커가 붙어 있습니다.

### ■ 제휴 가맹점 에코머니 적립

에코머니 가맹점에서 그린카드 결제시 이용액의 일부를 포인트 적립

### ■ 전국 지자체 공공시설 확인

전국 국립공원, 자연 휴양림 등 지자체 문화체육시설 현장 할인 등

### ■ 적립된 에코머니 사용

- 현금 캐시백, 친환경 기부 등
- ※ 본 서비스는 발급월부터 전월 실적에 관계 없이 제공됩니다.

자세한 사항은 에코머니 홈페이지를 참조하세요.  
에코머니 홈페이지 www.ecomoney.co.kr